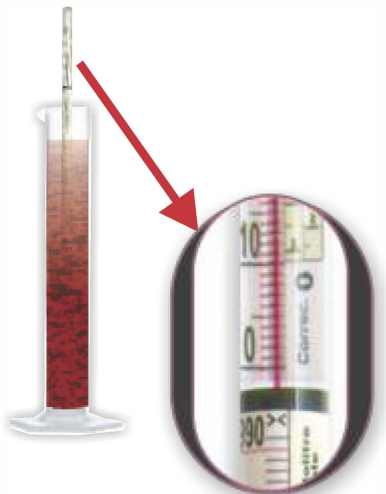


Fiche Technique

Mustimètre professionnel

Référence 2001TT-10/20-qp



A utiliser avec une éprouvette de 500 ml.

Caractéristiques

Double échelle :

- 0.990-1.120 g/ml : 0.001
- 3-17 % vol : 0.5
- **Précision** : ± 0.001 / ± 0.5
- ± 400 mm
- **Temp. étalonnage** : 20°C
- Sans mercure
- Lecture au-dessus du ménisque
- Avec thermomètre correcteur en haut de la tige
- 0+40°C : 1°C
- Liquide rouge
- Avec certificat de conformité
- En étui plastique

www.allafrance.com